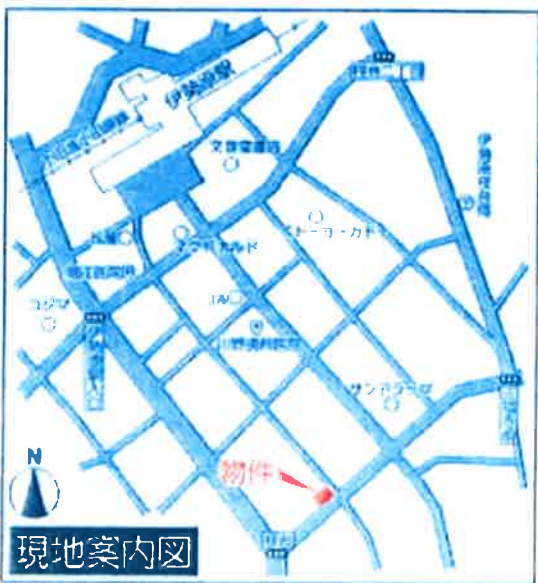


貸事務所・店舗

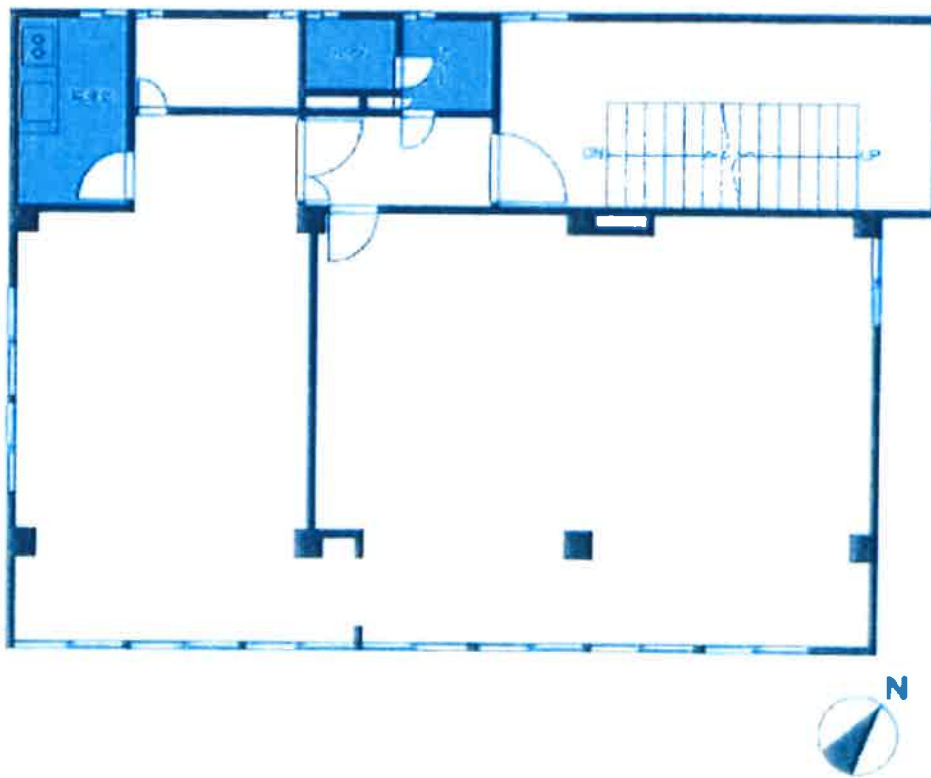
伊勢原市桜台1丁目



現地案内図

小田急小田原線「伊勢原」駅徒歩4分

- ☆ 駅まで徒歩4分の好立地！
- ☆ 事務所・学習塾等最適！
- ☆ 広々34坪！
- ☆ 小・中学校近し！



※図面と現況が異なる場合は現況優先とします。

不動産会社間専用図面

事務所・店舗

伊勢原

賃料 **180,000**円(税込)

敷金**2**ヶ月・礼金**1**ヶ月

物件所在地	神奈川県伊勢原市桜台1-17-16		
交通	小田急小田原線「伊勢原」駅徒歩4分		
建物	建物名	丸興ビル	
	構造・規模	鉄筋コンクリート造陸屋根4階建	
使用部分面積	3F	115.65㎡(34.98坪)	
	種別		
築年月	1972年8月	契約期間	3年
管理費等	共益費5,000円/月		
土地面積		用途地域	商業地域
駐車場	なし		
現況	空き	引渡日	即
修繕状況 (内装・開口)			
本体設備	電気・ガス・水道		
各戸設備	キッチン・トイレ		
備品	飲食店不可 エアコン残置物あり		



(公社)神奈川県宅地建物取引業協会会員
神奈川県知事免許(宅)第20950号

株式会社 **中央不動産**

神奈川県伊勢原市桜台4-27-22

☎0463(92)3666 FAX 0463(92)3770

URL <http://www.chuo-estate.com/>

定休日
毎週水曜日
第2・第4週火曜日

客付会社様へ

広告掲載可

100	100
-----	-----

●貸付保証 帯付保証
●借付保証 2021.10.1

小田急線

伊勢原