

貸店舗・事務所

横山店舗1階(定期借家)

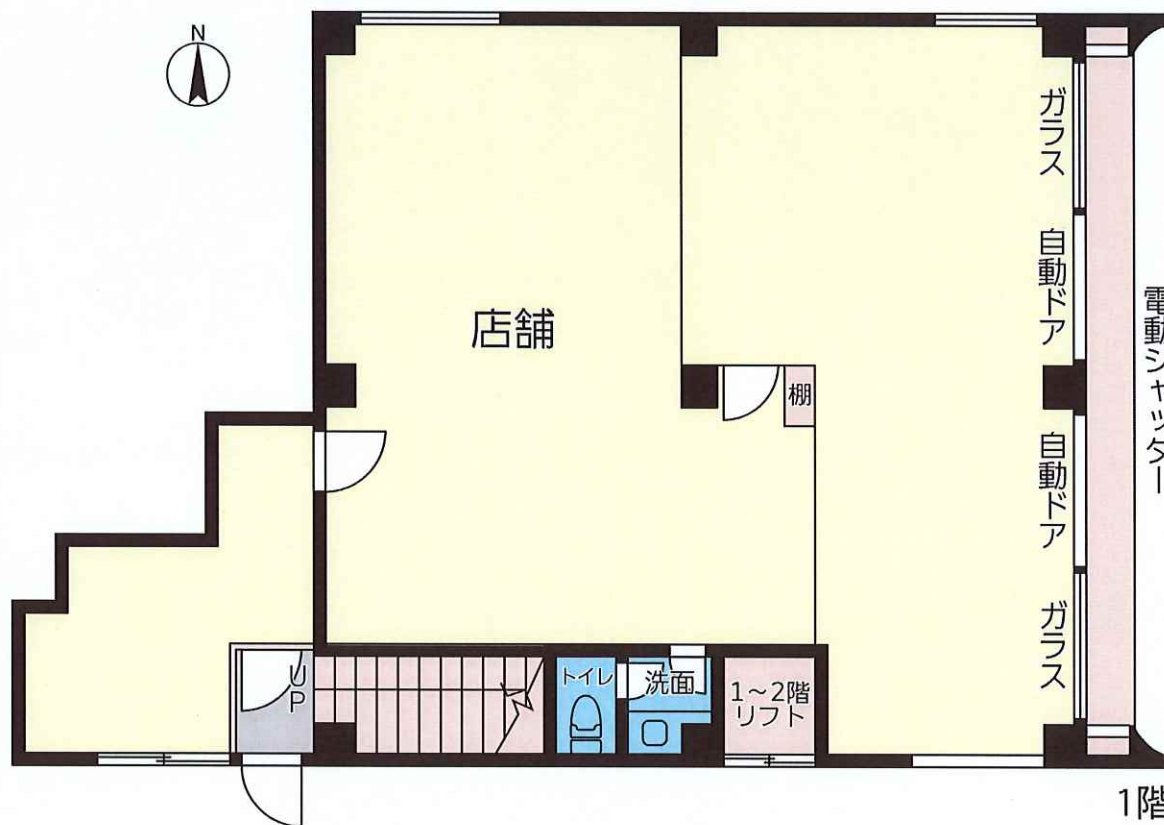


★伊勢原駅まで徒歩**9**分

★駐車1台可能

★2階3階の使用に関しては要相談

(2階90m²、3階90m²)



※図面及び記載の内容と現況が異なる場合現況優先となります。

【賃貸条件】

賃料

200,000円(税込)

保証金3ヵ月・礼金1ヵ月

管理費5,000円(水道代含む)

【物件概要】

◆所在地/神奈川県伊勢原市伊勢原2-9-33

◆交通/小田急線「伊勢原」駅徒歩9分

◆構造規模/鉄筋コンクリート造

陸屋根3階建て

◆築年月/1975年9月築

◆面積/1階 91.32m²

◆契約期間/3年(再契約可)

◆現況/空き

◆引渡日/即

◆本体設備/東京電力、公営水道、浄化槽

◆用途地域/商業地域

◆駐車場/近隣有り9,000円~/月額(別契約)

◆備考/軽食要相談

借家人賠償付き火災保険要加入

残置物有り

(貨物用リフト1階~2階)

電動シャッター

自動ドア2カ所

ダウンライト照明器具

温水洗浄便座、手洗場

at home

不動産会社間専用図面

図面コード: 6110517E 物件番号 15850188-1



(公社)神奈川県宅地建物取引業協会会員
神奈川県知事免許(6)第20950号

株式会社 **中央不動産**

神奈川県伊勢原市桜台4-27-22

☎0463(92)3666

FAX 0463(92)3770

URL <http://www.chuo-estate.com/>

定休日
毎週水曜日
第2・第4週火曜日

客付会社様へ

広告可

手数料	客付手数料割合	貸主	%	100%
手数料	客付手数料割合	借主	%	100%

■取引態様:専任媒介
■情報公開日:2022.6.2